

EndoTherm®

Whitbread PLC - Komplette konzernweite Installation
Landesweit, Vereinigtes Königreich

13.89
%

ENERGIEEINSPARUNG

PROGNOSTIZIERTE ENERGIEEINSPARUNG
IN 5 JAHREN

9.675.000 kWh

PROGNOSTIZIERTE CO₂-EINSPARUNG
IN 5 JAHREN

1.789.875kg CO₂e

INSTALLIERT SEP - DEZ 2021



502 HEIZUNGS-
SYSTEME



400 STANDORTE
LANDESWEIT



15 INSTALLATIONS-
TEAMS



PROJEKT
ABGESCHLOSSEN
IN 3 MONATEN



Whitbread PLC ist Eigentümer von Premier Inn, der größten Hotelkette des Vereinigten Königreichs mit über 820 Hotels im Vereinigten Königreich und über 80 000 Zimmern. Whitbread besitzt auch weitere landesweit tätige Unternehmen wie Beefeater, Brewers Fayre und Thyme, um nur einige zu nennen.

Mit fast 30.000 Beschäftigten in Hotels und Restaurants im gesamten Vereinigten Königreich und über fünf Millionen Kunden pro Monat stehen die Menschen im Mittelpunkt des Whitbreads-Geschäfts. Whitbread sieht es als seine Aufgabe an, den Menschen zu helfen, gut zu leben und zu arbeiten. Mit seinem Nachhaltigkeitsprogramm "Force for Good" will das Unternehmen sicherstellen, dass es einen positiven Einfluss auf alle seine Stakeholder und die Welt um uns herum hat. Whitbreads hat bisher große Fortschritte erzielt und sich langfristige strategische Ziele gesetzt, um diesen Weg fortzusetzen.

Ein Teil dieses Erfolgs war das EndoTherm-Installationsprojekt, bei dem in Zusammenarbeit mit Green Earth Supplies Ltd. der energiesparende Zusatz EndoTherm in alle wasserführenden Heizsysteme des Whitbread-Konzerns eingefüllt wurde.

VOR DER EINFÜHRUNG

Vor der vollständigen Einführung überwachte Whitbread im Jahr 2020 die Leistung vor und nach der Einfüllung von EndoTherm an sechs Pilotstandorten 12 Monate lang sehr genau. Anhand von Gasverbrauchsdaten der letzten beiden Jahre wurde eine Basislinie berechnet, mit der die Verbräuche nach EndoTherm verglichen wurden.

Die Analyse der Daten nach der Pilotphase ergab eine durchschnittliche Gaseinsparung von 13,89 %. Um einen genauen Vergleich zu gewährleisten, wurden die Verbräuche mittels der Heizgradtage bereinigt. Wie üblich, wurden vor und nach der EndoTherm-Installation Wasserproben entnommen und analysiert, um sicherzustellen, dass die richtige Menge des Produkts dosiert wurde, da die Heizungssysteme im Whitbread-Gebäude unterschiedliche Leistungsdaten haben.

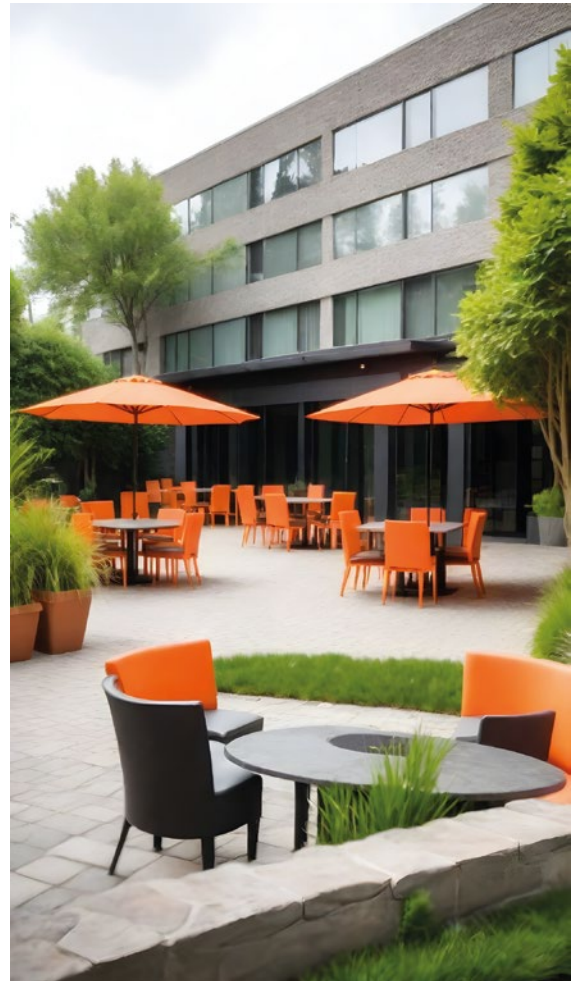
ROLL-OUT

Nach den sehr positiven Ergebnissen der Pilotstandorte war Whitbread daran interessiert, das Projekt sofort umzusetzen, um sicherzustellen, dass über den Winter Einsparungen erzielt wurden. Endo Enterprises entwickelte innerhalb von drei Monaten einen Ablaufplan und organisierte für 400 Standorte die Maßnahme mit verifizierter Dokumentation und Wasserprobeentnahmen.

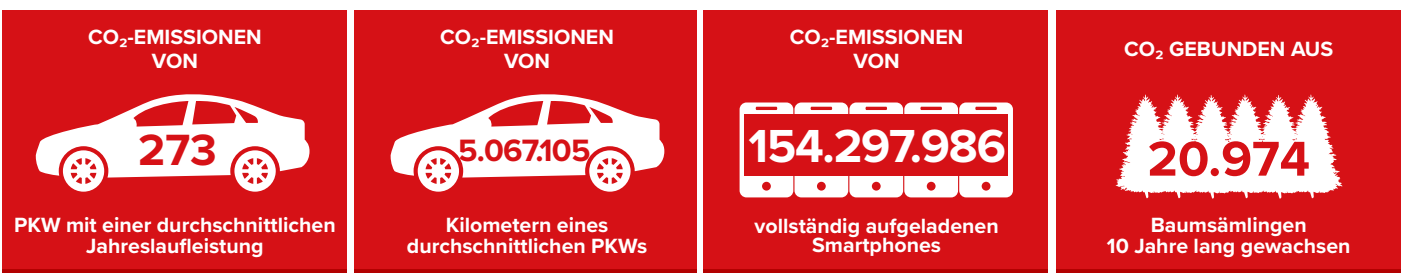
Die vielseitige und sehr unterschiedliche Bauart der Gebäude bringt es mit sich, dass es sowohl einige sehr alte, ineffiziente Gebäude als auch einige neuere, modernere Gebäude gibt. Der Vorteil der Installation von EndoTherm an diesen Standorten bestand nicht nur in der Reduzierung des Gasverbrauchs, sondern auch in der Bereitstellung einer aktuellen Bestandsaufnahme über die Heizungsanlagen von Whitbreads.

Vor Ort erstellte Endo Enterprises auch eine aktuelle Aufstellung der erforderlichen Vorbereitungen auf den Winter und der Arbeiten, die an den HLK-Anlagen im gesamten Gebäude durchgeführt werden mussten. Diese Liste wurde wöchentlich, sobald die Informationen vorlagen, aktualisiert. Whitbread leitete diese Informationen an das Serviceteam weiter, das wiederum die erforderlichen Arbeiten durchführte.

Standorte, die nicht dem EndoTherm Installationsprotokoll entsprachen, wurden an das Whitbread-Serviceteam zurückverwiesen, um die erforderlichen Reparaturarbeiten durchzuführen, bevor eine erneute Besichtigung geplant wurde. Nach Behebung aller Mängel wurden die Standorte erneut aufgesucht, um die Installation abzuschließen. Alle Standorte gelten nun als "wintertauglich" und so effizient, dass keine größeren Anlageninvestitionen erforderlich sind.



Über einen Zeitraum von 5 Jahren wird Whitbread voraussichtlich 9.675.000 kWh Gas sowie 1.789.875 kg CO₂ einsparen. Diese CO₂-Einsparung entspricht:



‘Als wir EndoTherm auf den Markt brachten, stießen wir auf ein gewisses Maß an Skepsis, bis wir über 200 Fallstudien mit zweistelligen Einsparungen für unsere Kunden durchgeführt hatten. Endo Enterprises hat uns ein hervorragendes Produkt und einen exzellenten Service geliefert, was zu einer ausgezeichneten Zusammenarbeit geführt hat.

Dieses Projekt wurde termingerecht und im vorgegebenen Kostenrahmen auf professionelle Weise durchgeführt. Wir sind extrem begeistert von EndoTherm und seiner Effektivität, Energie in den Bereichen Heizung und Klimatisierung zu sparen. Es ist zweifellos das erfolgreichste Produkt, an dem wir jemals beteiligt waren.’

Ian Daniel - Managing Director, Green Earth Supplies Ltd.
Spezialist für energieeffiziente Lösungen im Hotel- und Gaststättenbereich.

